



# 被丢弃的残败绿萝

## 又现勃勃生机

■ 惠茹

一棵大盆绿萝，枯枝败叶，奄奄一息，被隔壁公司小伙伴丢弃走廊墙角，等候保洁工处置。作为养花爱花的我心生怜悯，悄悄将其捡回。办公室同事都不看好它能复活。于是我就用我的养花经从换土、浇水、施肥、光照等步骤实施抢救，没料想短短三个月，不但起死回生，还枝叶繁茂起来，令办公室同事羡慕称叹。其实，养花并不难，关键是“用心”“用情”，以下是我总结的绿萝养殖法，供养花爱好者参考。

### 干枯程度不同 处理方法不同

绿萝干枯发焉的症状比较轻，只是部分叶子干枯了，还有一部分叶子是鲜活的，大部分枝条都是正常的情况下，救活的几率就大很多；还有一种是叶子都干掉了，但是枝条还有活性，遇到这样的情况，可以把叶子撸干净剪掉干枯部分的枝条，留下底下部分。浇透水放到适宜的环境里面养护，一段时间后绿萝还会长出新芽，重新焕发生机。

### 发焉下垂的原因 及解决方法

1. 浇水不足。遇到假期或超过10天没办法照料的情况下，绿萝就会出现发焉下垂的状态。解决方法：长期缺水就要立即补水，首先将干枯的枝叶先清理掉，向枝叶上面喷洒水分，使叶片充分吸收水分；同时盆土在过度干旱的情况下，不要直接大水浇灌，正确的做法应该是分几次浇灌，每次浇水一圈后停一会儿，过后再浇，直到盆土充分吸收水分为止，千万不能浇水过多导致盆土积水，使得绿萝烂根。一段时间后，绿萝就能够慢慢恢复了。

2. 改善土质。绿萝比较喜欢在微酸性的土壤中生长，如果盆土偏碱性，时间长了绿萝也是会发焉

的，还会影响到绿萝的正常生长与发育。解决方法：在浇水的时候往水中添加适量的硫酸亚铁溶液，浇灌盆土之后就能改善土壤的酸碱值了。

3. 肥力不够。因为盆栽的面积有限，土壤的肥力也有限，如果长时间不给土壤施肥的话，营养可能就跟不上绿萝的生长了，从而出现叶片枝条发焉的状态。解决方法：此时应该及时的增加土壤的肥力，薄肥勤施以氮磷钾肥为主，不要因为缺乏肥料而一次施肥过多，导致烧根烂根。

夏季养绿萝浇水不宜过多，但也不能经常忘记浇水，长时间不浇水，绿萝很容易会因为水分而发焉枯萎，再浇水恢复也需要时间，并且也会影响生长，长此以往绿萝很难长好长旺盛。所以一定要及时浇水。到了秋冬季，要适当地增加光照，多晒太阳，并减少施肥，施肥多并不会起到助长的作用，相反还对根部有伤害。其次要注意保温，将温度控制在10℃以上。绿萝在20℃生长最快，低于10℃会受冻，高于30℃生长都会受限。

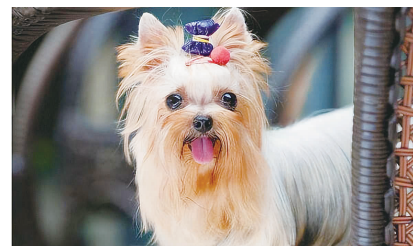
盆栽绿萝是家喻户晓的大众绿植，不仅家庭养殖居多，在办公室和一些店铺也经常能看到它的身影。绿萝养殖的要求虽然不高，但要养好它也确实不容易，希望养花新手们都能养好它。



## 这5种小型犬 可以给你带来幸福感

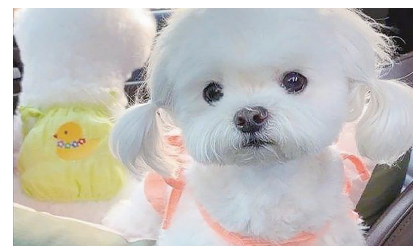
■ 奕敏

约克夏



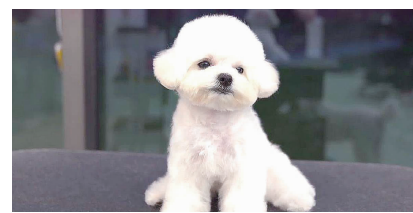
想必养过约克夏的人都知道，它是一只很可爱、粘人的小型犬。约克夏体型娇小，长相可爱，很适合在公寓饲养，而且对主人也非常忠心，非常的值得饲养。约克夏的运动量也是很小的，短暂的外出遛狗都可以满足它们的运动量，对于上班族是很好的选择。

马尔济斯犬



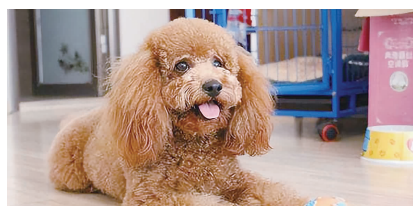
虽然马尔济斯犬的毛非常的长，但它是完全是不掉毛的狗狗，即便穿黑色衣服也没有事。而且马尔济斯很聪明，超级会看人眼色，又是个小可爱，所以这样的狗狗谁会不喜欢呢？

比熊



号称是棉花糖的小比熊也是非常可爱的狗狗。比熊犬是非常粘人且很聪明的狗狗，对主人也非常的依赖，有这样的小家伙陪着你，可以给你带来幸福感，满足感，可以让你不会感到孤独。

泰迪



泰迪身上的很多优点如恰到好处的粘人，不掉毛，爱撒娇，有趣，聪明等等这些，是其它宠物比不了的。身体素质也非常的好，是非常不错的伴侣犬。

蝴蝶犬



蝴蝶犬原产于法国，是欧洲最古老的犬种之一。蝴蝶犬双耳垂丝，长长飘逸，宛如一对翩翩起舞的蝴蝶，故得名为蝴蝶犬。蝴蝶犬对主人会非常的忠诚，不仅爱粘着主人，也会毫不犹豫地听从主人的命令。在它的心里，主人就是一切。