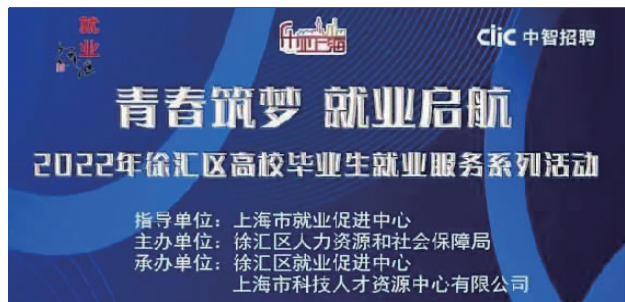


## 徐汇区高校毕业生“百企千岗”云端招聘会及系列活动扫描



**青春筑梦 就业启航**  
2022年徐汇区高校毕业生就业服务系列活动

指导单位：上海市就业促进中心  
主办单位：徐汇区人力资源和社会保障局  
承办单位：徐汇区就业促进中心  
上海市科技人才资源中心有限公司

2022年徐汇区高校毕业生“百企千岗”  
云端招聘会(8月18日-9月18日)

## 部分参会企业及岗位：

广发证券股份有限公司上海分公司 投资/理财顾问  
上海联众网络信息股份有限公司 软件工程师  
上海新进半导体制造有限公司 质量体系工程师  
浙江泰隆商业银行上海徐汇支行 客户经理  
……



更多就业机会，  
扫码直达

就业见习专场招聘会  
(8月-9月)

活动形式 | 线上招聘会

## 主要招聘单位：

上海临港漕河泾人才有限公司、上海市阳光社区青少年事务中心、上海老凤祥珠宝首饰有限公司、上海隧道工程有限公司、上海亚东国际货运有限公司等。

## 主要招聘岗位：

产品研发、信息管理、行政办公人员、市场助理，社会工作者、工程设计技术人员、国际商务单证员、财务实务等。



相关信息请密切关注  
“青年乐业起点”  
微信公众号

高校毕业生职业素质测评  
(8月-9月)OCCUPATIONAL  
PERSONALITY TEST

OPT 职业性格测验由中智研发，聚焦与职场环境、工作绩效高度相关的15项性格特征，适用于大学生及各类职场人士。



想要更客观地认识自我，找到合理的职业定位，扫码报名吧！



## 高校毕业生线上视频课程(8月-9月)

紧密结合求职需求的在线职业指导微课，进一步帮助高校毕业生提高就业能力。

## 课程包括：

物联网软件工程师、财务会计岗位介绍

## “职业探秘”系列

“摆脱面试困境的技巧”

讲师：王谷娜

“面试资料准备”

讲师：王谷娜

## “求职方法”系列

“学生角色向职业角色转换”

讲师：孙燕燕

“大学生如何养成良好的职业心态”

讲师：孙燕燕

## “就业心理”系列

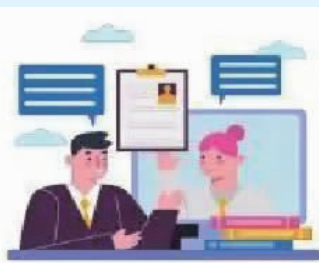
还有更多精彩课程等你探索：



## 乐业职业指导工作室生涯导航

乐业职业指导工作室隶属于徐汇区就业促进中心，致力于为服务对象提供个性化、多样化、专业化的职业指导服务。

如果您正为求职感到困扰或是遇到职场困惑，欢迎扫码预约报名咨询！



## 青年乐业起点就业成长营(中级营)

青年乐业起点就业成长营  
YOUTH EMPLOYMENT GROWTH CAMP

## 项目详询：

童老师 64752831  
李老师 64325966  
(工作日 9:30-16:00)



青年乐业起点就业成长营(中级营)以“心想事成”课程模式进行为期一个月的就业训练，全方位提升学员的就业能力，匹配资深服务团队，专业力量一路随行，助力学员实现就业赢未来。

2022年徐汇区高校毕业生  
乐业宝典

正在求职倍感迷茫、已就业却难以适应工作、立志创业、寻求见习……专业的就业指导团队为您提供全方位就业服务。

更多求职渠道及方法，欢迎扫码获取！



## 关于养老保险转移接续政策解读

养老保险转移接续政策是近期跨省市就业者关心的话题之一，快来学习了解相关知识吧。

## 1、城镇养老保险关系在哪些情形下应办理跨省市转移？

① 参保人员返回户籍所在地(指省、自治区、直辖市)就业参保的，户籍所在地的相关社保经办机构应为其及时办理转移接续手续。

② 参保人员未返回户籍所在地就业参保的，由新参保地的社保经办

机构为其及时办理转移接续手续。

临时账户的处理规则：男性年满50周岁和女性年满40周岁的，应在原参保地继续保留基本养老保险关系，同时在新参保地建立临时基本养老保险缴费账户，记录单位和个人全部缴费。

2、城镇企业职工基本养老保险关系转移接续过程中，流动就业的参保人员有多重养老保险关系的该如何处理？

参保人员流动就业，同时在两地以

上存续基本养老保险关系的，在办理转移接续基本养老保险关系时，由社会保险经办机构与本人协商确定保留其中一个基本养老保险关系和个人账户，同期其他关系予以清理，个人账户储存额退还本人，相应的个人缴费年限不重复计算。

参保人员在两地以上同时存续基本养老保险关系或重复缴纳基本养老保险费的，应按照“先转后清”的原则，由转入地社会保险经办机构负责按规定清理。

## 3、如何在网上办理企业职工养老保险关系转移？

参保人可以直接登录国家社会保险公共服务平台或“掌上12333”APP提出转移申请即可。后续将由转入地和转出地社保经办机构对接办理。

参保人员还可以通过“上海一网通办”平台，首页搜索“养老保险转移接续”，了解更多办事指南或进入办理页面。

(综合自：市人社局)